

gucci Dionysus

od klasycznego luksusu do neo-romantyzmu wprowadzonego przez Alessandro Michele w 2015 roku



Ten model stał się natychmiastową ikoną i, podobnie jak Neverfull, jest jednym z najczęściej podrabianych modeli na świecie.

ROZDZIAŁ: Gucci Dionysus – Mitologia Spotyka Modernizm

1. Historia i Symbolika

Model Dionysus zadebiutował w kolekcji Fall/Winter 2015 jako jeden z pierwszych projektów Alessandro Michele.

Symbolika: Nazwa pochodzi od greckiego boga Dionizosa. Charakterystyczna klamra w kształcie podkowy zakończonych dwiema głowami tygrysów nawiązuje do mitu, w którym Dionizos przekracza rzekę Tygrys na grzbiecie tego zwierzęcia.

Status: To torba, która uratowała wizerunek Gucci, zamieniając "stare logo" w pożądany, vintage-owy szyk.



Analiza Rozmiarów (Od Super Mini do Medium)



Dionysus występuje w wielu formatach, co często myli kupujących:

Super Mini: ok. 16.5 x 10 x 4.5 cm (mieści tylko telefon i klucze).

Mini (Chain Wallet / WOC): ok. 20 x 13 x 6 cm (model ze zdjęcia). Posiada odpinany łańcuszek i bogate wnętrze z przegródkami na karty.

Small: ok. 28 x 17 x 9 cm (najpopularniejszy rozmiar dzienny).

Medium: ok. 30 x 21 x 10 cm (duża, dość ciężka torba).

3. ZEWNĄTRZ: Kanwas GG Supreme i Detale

W przeciwieństwie do LV, Gucci używa kanwasu o innej strukturze.

Wzór GG:

W oryginalnej Dionysus logo "GG" jest idealnie symetryczne.

Lewe "G" jest lustrzanym odbiciem prawego.

Zwróć uwagę na punkty/kropki łączące logo – muszą być wyraźne i równe.

Klamra (Tiger Head Spur):

* Materiał:

Wykonana z metalu o wykończeniu "antique silver" lub "antique gold".

Nie powinna być zbyt błyszcząca.

Detal: Głowy tygrysów muszą mieć wyraźne detale – oczy, zęby i teksturę futra.

W podróbkach głowy są często obłe i mało szczegółowe.

Zamszowe wykończenia:

Dionysus słynie z łączenia kanwasu z zamszem (suede).

Oryginalny zamsz jest bardzo miękki i zmienia odcień pod wpływem dotyku.





FAKE!



REAL



4. WĘWNĄTRZ: Konstrukcja i Numer Seryjny

Podszewka:

Zazwyczaj wykonana z luksusowego zamszu lub skóry (w kolorze taupe, czarnym lub czerwonym).

Metka i Numer Seryjny:

* Wewnątrz znajduje się skórzana metka z napisem "GUCCI made in italy" i symbolem ®.

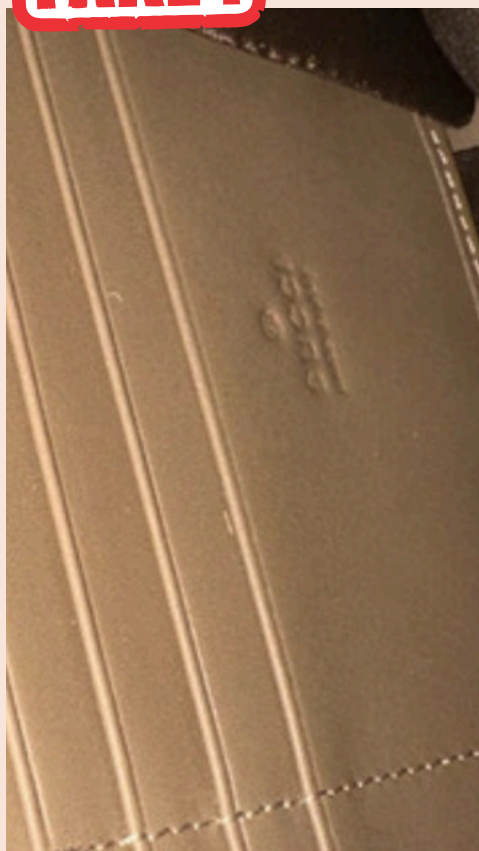
Rewers metki:

Zawiera numer seryjny składający się z dwóch rzędów cyfr (zazwyczaj 6 cyfr w każdym).

Font:

Gucci używa specyficznej czcionki – cyfry mają szeryfy (małe "nóżki"). Fałszerze często używają prostego, komputerowego fontu.

FAKE!



REAL



FAKE!



REAL





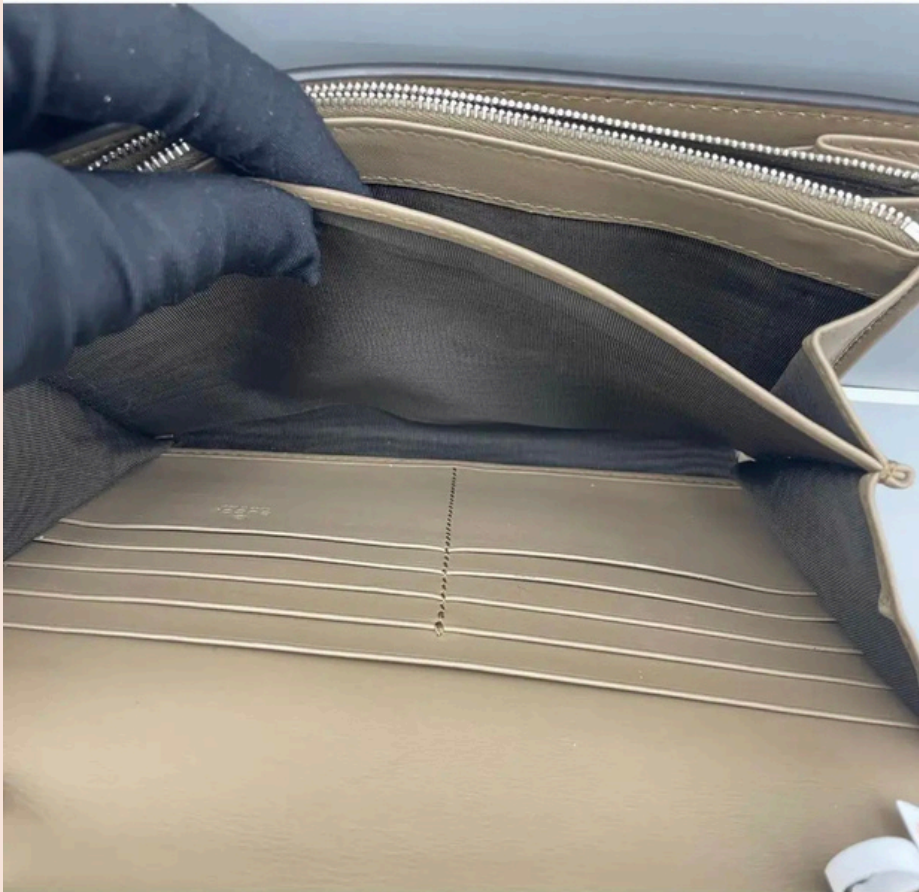
REAL



REAL



REAL

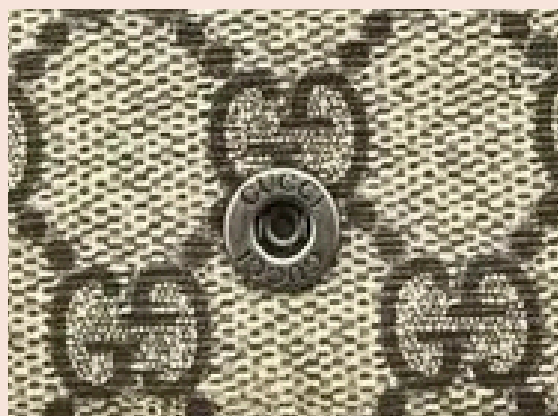


5. HARDWARE: Łańcuszek

Waga: To kluczowy test. Łańcuch Dionysus jest wykonany z pełnego metalu i jest bardzo ciężki. Jeśli łańcuszek wydaje się lekki lub "wydaje" plastikowy dźwięk przy uderzeniu o stół – to podróbka.

Zapięcie: Mechanizm pod klamrą (push-lock) powinien chodzić z wyraźnym oporem i klikać bardzo solidnie.

REAL



Analiza Rynku 2026: Gucci Dionysus

W 2026 roku Dionysus jest traktowany jako "Classic", co oznacza stabilne ceny, ale mniejsze wzrosty niż w przypadku LV czy Chanel.

Ceny Butikowe (Nowa):

Super Mini: ok. 950 € / 4 200 PLN

Chain Wallet (ze zdjęcia): ok. 1 450 € / 6 500 PLN

Small: ok. 2 600 € / 11 500 PLN





Rynek Wtórny (Pre-loved) – Polska:

Rozmiar / Stan	Cena Realna (PLN)	Uwagi
Super Mini (Stan Idealny)	2 800 – 3 500 PLN	Bardzo chodliwy model "eventowy".
Chain Wallet (Stan BDB)	4 000 – 5 200 PLN	Świetna alternatywa dla portfela i torebki.
Small GG Supreme (Używana)	6 500 – 8 500 PLN	Wartość zależy od koloru zamszu (taupe jest najdroższy).



Eksperski "Smaczek"

"Przy autentykacji Dionysus zawsze sprawdzaj brzegi zamszu. W oryginale zamszowe elementy są wycinane laserowo i mają bardzo czyste krawędzie. W podróbkach często widać 'strzępienie' się materiału lub nierówne malowanie brzegów. Pamiętaj też o zapachu – oryginalny Dionysus ma bardzo intensywny, przyjemny zapach luksusowej skóry i zamszu, którego nie da się pomylić z chińskim klejem."



(Gucci Dionysus Chain Wallet w kanwasie GG Supreme), to jeden z najtrudniejszych modeli do zweryfikowania "na oko", ponieważ skala wzoru GG na tak małej powierzchni jest często kopiowana 1:1. Tutaj kluczem będzie waga łańcucha i precyzja graweru na klamrze.

1. Skórzana Metka (Heat Stamp) – Pierwszy Test

W każdym oryginalnym modelu Dionysus (i innych) wewnątrz znajdziesz skórzaną metkę. Jej front to „wizytówka” autentyczności.

Symbol ®:

Musi znajdować się idealnie nad środkiem napisu GUCCI.

Kółko jest bardzo wyraźne,
a litera R ma specyficzny kształt (nóżka R nie dotyka brzuszka).

Logotyp GUCCI:

G: Jest niemal idealnie okrągłe (jak niedomknięte koło).

U: Lewa strona litery U jest grubsza niż prawa.

To kluczowy detal, który fałszerze często pomijają, dając symetryczne U.

CC: Obie litery C również muszą być okrągłe i odpowiadać kształtowi G.

made in italy:

Zapisane wyłącznie małymi literami.

Czcionka jest czysta, a napis musi być idealnie wyśrodkowany pod GUCCI.



2. Numer Seryjny – Rewers Metki

Po odwróceniu skórzanej metki zobaczysz numer seryjny. To tutaj wielu „specjalistów” amatorów się gubi.

- Format: Zazwyczaj są to dwa rzędy cyfr umieszczone jeden pod drugim.
 - Górny rząd: Oznacza kod modelu (Style Code). Dla Dionysus Chain Wallet będzie to zazwyczaj sekwencja zaczynająca się od 401232 lub podobnych (warto sprawdzić konkretny kod dla danej wersji).
 - Dolny rząd: To kod dostawcy/partii (Supplier Code).
- Czcionka (Font): To najważniejszy smaczek! Gucci używa czcionki szeryfowej (z ogonkami/nózkami).
 - Cyfry 2 i 5 mają charakterystyczne zawijasy.
 - Cyfra 0 jest bardzo owalna, nigdy idealnie okrągła.
 - Cyfra 7 ma nóżkę z wyraźnym szeryfem na dole.
- Brak liter: W numerach seryjnych na metce Gucci nigdy nie ma liter. Jeśli widzisz tam litery, masz do czynienia z podróbką.

3. "Black Fabric Tag" – Tajna Broń (QR Code)

Od około 2016/2017 roku Gucci wprowadziło dodatkowe zabezpieczenie, które znajdziesz głęboko ukryte w szwach torebki (zazwyczaj wewnątrz kieszonki lub w rogu podszewki).

Wygląd:

To mała, czarna, materiałowa metka (często sztywna).

Zawartość:

Z jednej strony posiada biały napis GUCCI, a z drugiej kod QR oraz unikalny kod alfanumeryczny (10-12 znaków).

Weryfikacja:

Kod QR musi być wydrukowany bardzo precyzyjnie.

W 2026 roku fałszerze potrafią go naszyć, ale rzadko kiedy prowadzi on do jakichkolwiek danych w systemach wewnętrznych (choć dla zwykłego klienta jest on nieczytelny bez oficjalnego czytnika Gucci).



4. Elementy "Controllo" i Dodatki

Karta Controllo:

Mała, biała karta z napisem GUCCI i rzędem cyfr 1 2 3 4 5 6 7 8 9 0.

Mit:

Wiele osób myśli, że to dowód autentyczności.

Prawda:

To najłatwiejszy element do podrobienia.

W oryginale cyfry na dole są lekko przesunięte względem napisu, ale brak karty nie oznacza, że torba jest fejkem (często się gubią).

Dust Bag (Worki przeciwkurzowe):

* Starsze modele: Brązowe, satynowe.

Nowsze (Dionysus):

Białe/kremowe z czarną obwódką i napisem GUCCI.

Najnowsze (od 2020+):

Często zielone z tłoczonym wzorem.

Smaczek:

Metka wewnątrz worka musi być czysta, prosto wszyta i mieć napis "made in italy".

5. Hardware – Śruby i Mocowania

Śruby:

Gucci zazwyczaj używa śrub typu Flathead (płaskie) lub Star/Torx (gwiazdki).

Bardzo rzadko używają zwykłych śrub krzyżakowych (Phillips).

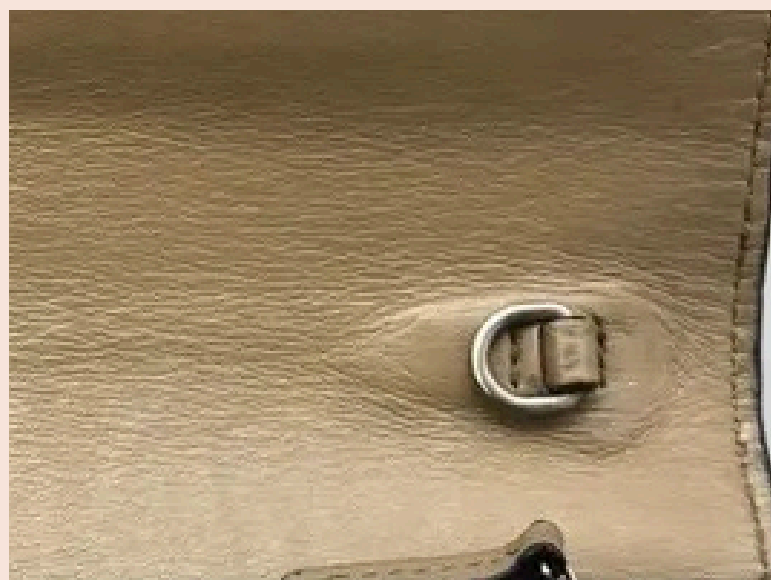
Jeśli widzisz tani krzyżak przy klamrze tygrysa – zachowaj czujność.

Waga:

Klamra tygrysa jest masywna.

To nie jest lekki odlew.

Powinna być zimna w dotyku (metal, nie plastik).



„W świecie Gucci luksus ukryty jest w czcionce. Podczas gdy fałszerze skupiają się na klamrze tygrysa, ja zawsze patrzę na nóżkę litery 'U' w słowie GUCCI i szeryfy w numerze seryjnym. To tam rzemieślnicy z Florencji zostawiają swój prawdziwy podpis, którego nie da się skopiować zwykłą czcionką komputerową.”



Slajd do E-booka: GUCCI NFC – Cyfrowy Certyfikat Autentyczności

Temat	Szczegóły Techniczne
Czym jest Gucci NFC?	To zintegrowany system zbliżeniowy (Near Field Communication), który służy jako cyfrowy certyfikat autentyczności .
Gdzie szukać tagu?	Tag jest dyskretnie wszyty wewnątrz produktu (zazwyczaj w skórzanym panelu lub podszewce w pobliżu logo).
Jak to działa?	Wystarczy przybliżyć smartfon z włączoną funkcją NFC do produktu, aby uzyskać dostęp do potwierdzenia oryginalności oraz unikalnych informacji o modelu.
Dlaczego to przełom?	NFC zapewnia bezpieczny i szyfrowany sposób na weryfikację, tworząc swoisty " cyfrowy paszport " przedmiotu, który jest niezwykle trudny do sfałszowania.
Co widzi użytkownik?	Po zeskanowaniu wyświetla się oficjalna strona Gucci potwierdzająca, że produkt jest autentyczny, co buduje zaufanie przy zakupach na rynku wtórnym.

Notatka Ekspercka: Pamiętaj, że technologia NFC jest wprowadzana sukcesywnie w nowszych kolekcjach. Brak tagu w modelu vintage nie oznacza podróbki, ale jego obecność w modelu z 2024-2026 roku jest absolutnie wymagana.

Bibliografia i Źródła Eksperckie

Aby Twój e-book był traktowany jako rzetelne źródło wiedzy, oto zestawienie materiałów, na których bazowaliśmy:

1. Louis Vuitton – Historia i Modele

** Madison Avenue Couture: ** Louis Vuitton Neverfull – The Bag That Needs No Introduction. Kompleksowe zestawienie zmian konstrukcyjnych modelu Neverfull na przestrzeni lat.

** WP Diamonds: ** Louis Vuitton Neverfull Guide. Szczegółowe wymiary, historia wprowadzenia rozmiarów PM, MM, GM oraz ewolucja wnętrza.

2. Systemy Datowania i Kody (Date Codes)

** LV Bagaholic: ** A Complete Guide to Louis Vuitton Date Codes (500+ Photo Examples). Największa baza wiedzy o krojach czcionek, lokalizacji kodów i zmianach w systemie numeracji od lat 80. do wprowadzenia mikrochipów.

3. Gucci – Technologia i Autentykacja

** Gucci Official (<https://www.google.com/search?q=gucci.com>): ** NFC Tag Experience. Oficjalne wytyczne producenta dotyczące interakcji z tagami NFC i weryfikacji produktów w ekosystemie Gucci.

** LegitGrails: ** Gucci Dionysus Authentication Guide. Analiza klamry tygrysa, czcionki na metkach oraz specyfiki numerów seryjnych.

4. Hardware i Detale Techniczne (Lock/Metal/Fonts)

** Luxury Next Door: ** Real vs Fake Louis Vuitton Padlock. Porównanie grawerów, wagi mosiądzu i mechaniki zamków.

** FASHIONPHILE University: ** How to Authenticate LV Hardware. Techniczna analiza powłok galwanicznych (pallad, złoto) i metod tłoczenia logo na metalu.

** Couture USA: ** Heat Stamp and Engraving Standards. Standardy dotyczące odległości między literami (kerning) i geometrii czcionek używanych przez domy mody LV i Gucci.

@VintageSoulAtelier

zostań jak chcesz sama umieć rozpoznać podróbkę!

hej,

Jeśli chcesz nauczyć się rozpoznawać takie niuanse
przy pierwszym rzucie oka obserwuj mnie.

Tu pokazuję Wam, na co patrzeć, żeby nigdy nie dać
się nabrać na „prawie oryginał”.



Rozdział 3: Monogram Canvas MM – „Ponadczasowa Klasyka” To model dla tradycjonalistów, którzy kochają proces „starzenia się” torebki. 1. Skóra Vachetta (Untreated Leather) Cechy: Surowa skóra cielęca, która pod wpływem światła i olejku z dłoni zmienia kolor z jasnobieżowego na miodowy/karmelowy. Nuanse Eksperta: Brak patyny na 10-letniej torebce Monogram to 100% dowód na podróbkę (lub ekstremalnie rzadką renowację w serwisie LV). Szwy: Muszą być w specyficznym odcieniu żółtego (nici woskowane), który z czasem nie ciemnieje tak bardzo jak skóra. 2. Symetria Canvasu W rozmiarze MM Monogram musi być idealnie symetryczny. Jeśli policzysz kwiaty od bocznego szwu do środka, po obu stronach musi być ich tyle samo. Ważne: LV nigdy nie „przecina” logo LV na szwach w modelu Neverfull (choć zdarza się to w innych modelach, tutaj logo jest zazwyczaj nienaruszone na środku paneli). Rozdział 4: Checklist Autentykacji (Twój „Złoty Standard”) Jako ekspertka, możesz tu dodać tabelę porównawczą: Cecha Oryginał Neverfull MM Podróbka (Red Flags) Rączki Cienkie, ale niezwykle mocne. Wytrzymują do 100 kg obciążenia. Grube, „plastikowe” w dotyku, często zbyt długie. Boczne sznurki Wykonane z tej samej skóry co rączki, sztywne. Miękkie, flakowate, często rozwarstwiają się na końcach. Pochette (po 2014) Dołączona saszetka ma kod daty zgodny z torebką (choć nie identyczny – fabryka/data muszą pasować). Brak saszetki w nowym modelu lub saszetka z innym stylem czcionki. D-Ring Wewnątrz torebki, idealnie zamocowany na skórzanej pętelce. Krzywo wszyty, metal wygląda na zbyt lekki. Rozdział 5: Co mówią strony producenta i historia? Ewolucja 2014: Warto wspomnieć, że w 2014 roku LV odświeżyło model Neverfull. Dodano saszetkę, nowe kolory podszewek (np. Pivoine – różowy, Mimosa – żółty) oraz zmieniono design tekstu wewnątrz kieszeni. Wskazówka od LV: Producent oficjalnie informuje, że płótno (Canvas) to nie skóra, lecz powlekany winylem materiał bawełniany – fałszerze często próbują „udawać” skórę tam, gdzie jej nie ma, co paradoksalnie zdradza podróbkę.