

Jak rozpoznać podróbkę Saint Laurent (YSL)?

Przykład na bazie modelu inspirowanego Le 5 à 7.



Jak rozpoznać podróżkę Saint Laurent (YSL)?

Przykład na bazie modelu
inspirowanego Le 5 à 7.



na co
zwracać
uwagę?



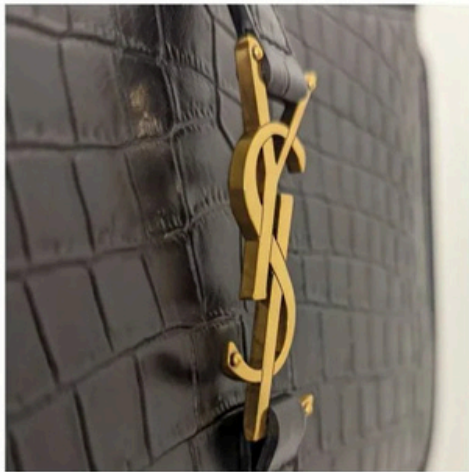
W pierwszej chwili warto zwrócić uwagę na ogólne wrażenie, jakie robi torebka. Jak układa się skóra, jaki ma kolor i fakturę, czy proporcje są spójne i harmonijne. Oryginały zawsze mają w sobie pewną „czystość” wykonania nic nie jest przypadkowe. Sprawdź też, jak zachowuje się materiał w dotyku, czy metalowe elementy mają ciężar i połysk właściwy dla jakości premium. To właśnie te drobne detale najczęściej zdradzają, czy trzymasz w rękach oryginał, czy kopię.

@vintagesoul_atelier

REAL



FAKE!



REAL



FAKE!



Logo YSL

W oryginale litery są idealnie spasowane, bez luzów i przesunięć. Złoto jest czyste, połysk jednolity.

W podróbkach – litery bywają zbyt blisko siebie, a metal wygląda tanio lub matowo.



REAL

Wnętrze nie kłamie.

Oryginał: cienka, precyzyjna czcionka, głęboko wytłoczona.



FAKE!

Podróbki: litery za grube, złocenie „rozlane” albo płaskie.



REAL

Metalowe elementy

Oryginał: ciężki, równy metal, głęboki grawer.

FAKE!



Podróbka: lekki, często z rysami i płytkim napisem



Szwy i wykonanie jest precyzyjne, symetryczne, bez luźnych nitek.

Zasada jest prosta: luksus nie faluje. Jeśli linie szycia wyglądają jak wykres inflacji - coś tu nie gra .

Szycie i krawędzie

Oryginał: równe, czyste linie, idealnie pomalowane krawędzie.

Podróbka: falujące ściegi, odstające nitki, brak precyzji.

Numer seryjny

Numer seryjny = DNA torebki

Oryginał: wszyty, głęboki, w kieszeni wewnętrznej.

Podróbka: nadruk lub numer w złym miejscu, często zupełnie fikcyjny.



REAL



FAKE!

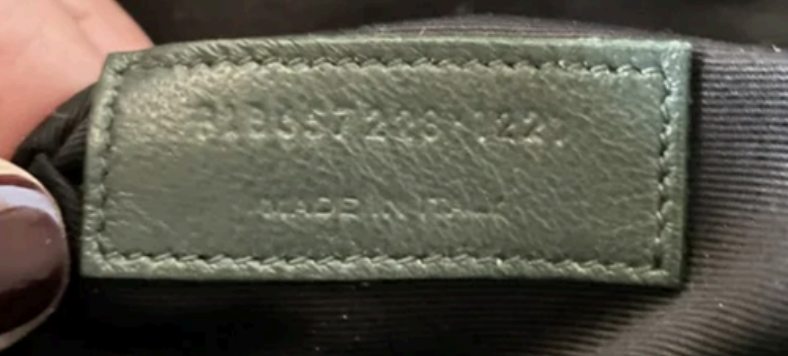
**Nie ma numeru?
Nie ma rozmowy.
Bez tego torebka
nie istnieje w
świecie YSL.
To jak paszport
bez zdjęcia.**



REAL

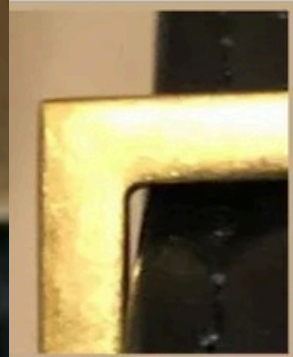
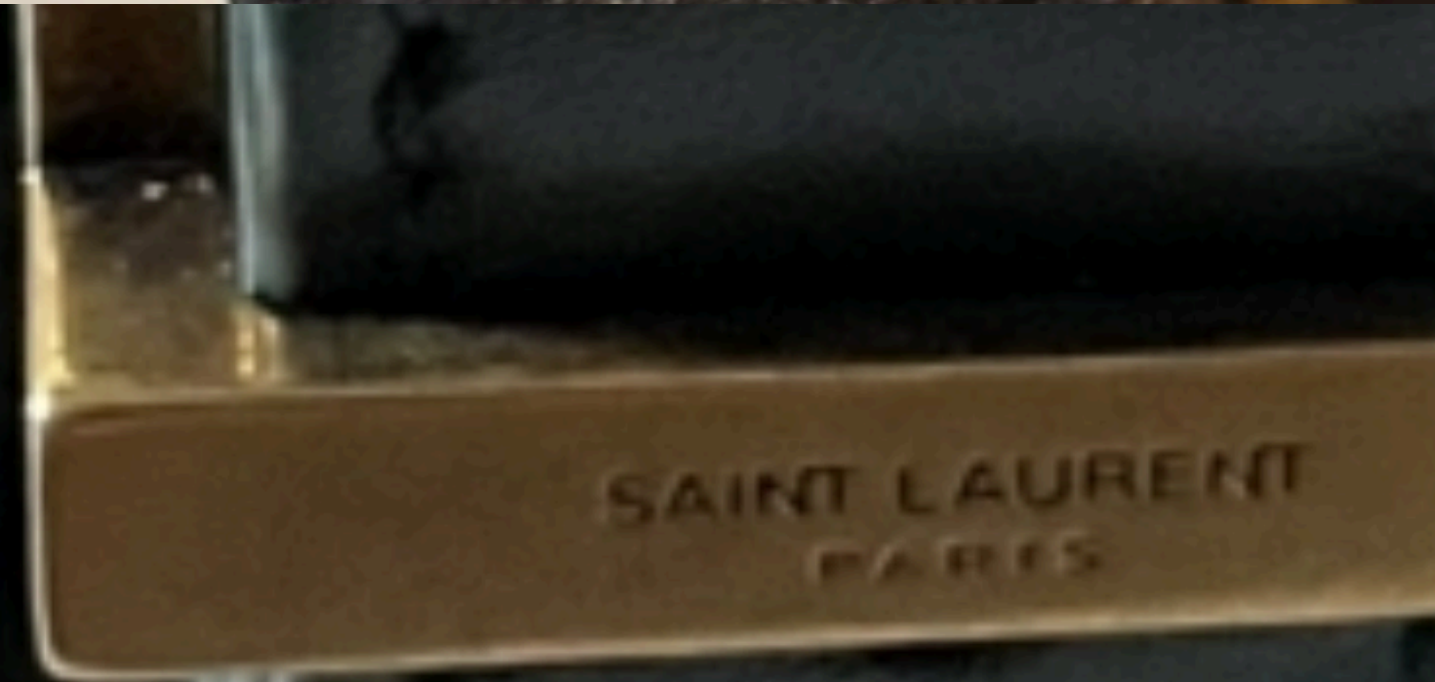
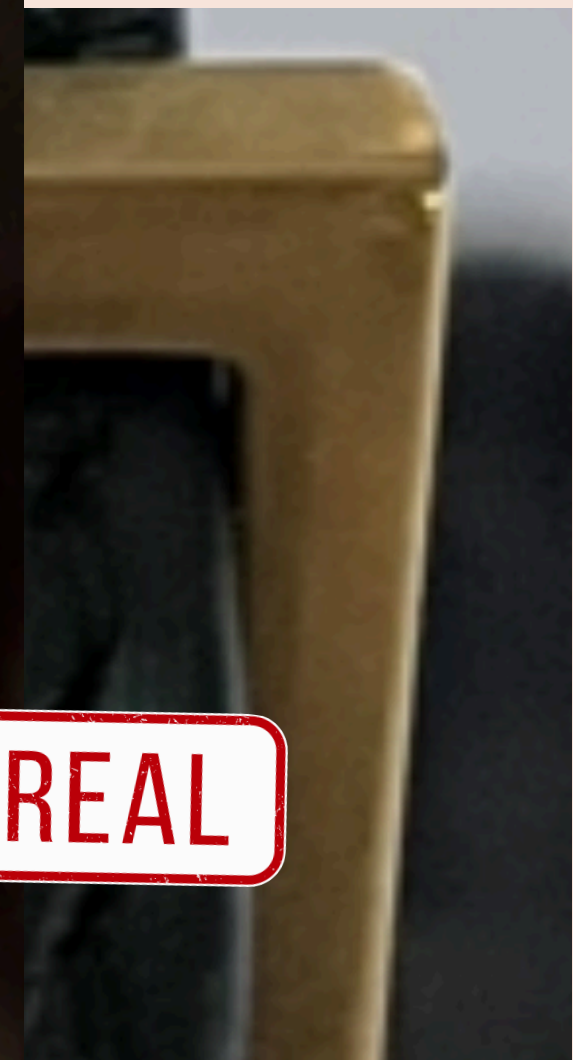


@vintagesoul_atelier





REAL



ile podróbek krąży na rynku?

Rynek podróbek luksusu to dziś miliardowy biznes.

Według raportu Entrupy 2024 aż 8,4% analizowanych luksusowych produktów okazało się podejrzanych lub fałszywych a wśród najczęściej podrabianych marek wymieniany jest właśnie Saint Laurent. Szacuje się, że nawet 62% wszystkich konfiskat na świecie dotyczy towarów skórzanych i dodatków luksusowych, z czego 65% podróbek pochodzi z Azji.

Popularność modeli YSL, takich jak Le 5 à 7, sprawiła, że na rynku pojawiła się fala perfekcyjnych kopii. Dlatego warto wiedzieć, jak je rozpoznać zanim ktoś spróbuje sprzedać „okazję”, która nią nie jest.

ZAPISZ TEN POST!

Dziękuję

Za uwagę

Checklista autentyczności YSL

Logo YSL – proporcje idealne

Tłoczenie – cienkie litery

Metal – ciężki, błyszczący

Szycie – równe i czyste

Numer seryjny – zawsze obecny

Zamek – Lampo / Riri / YKK Premium

Dust bag i papiery – zawsze w zestawie

Zródła

- Oficjalna strona Saint Laurent Paris (ysl.com)
- The RealReal – How to Authenticate YSL Bags
- Fashionphile Blog – Spotting Fake YSL Bags
 - Authenticate First & Real Authentication
- Analiza autentycznych modeli Le 5 à 7 (2025)